

STRIP LED

ART:SL200LBC20/97+ -SL200LBN20/97+ -
SL200LBI20/97+

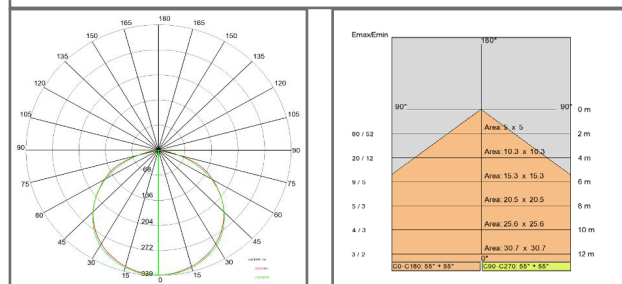
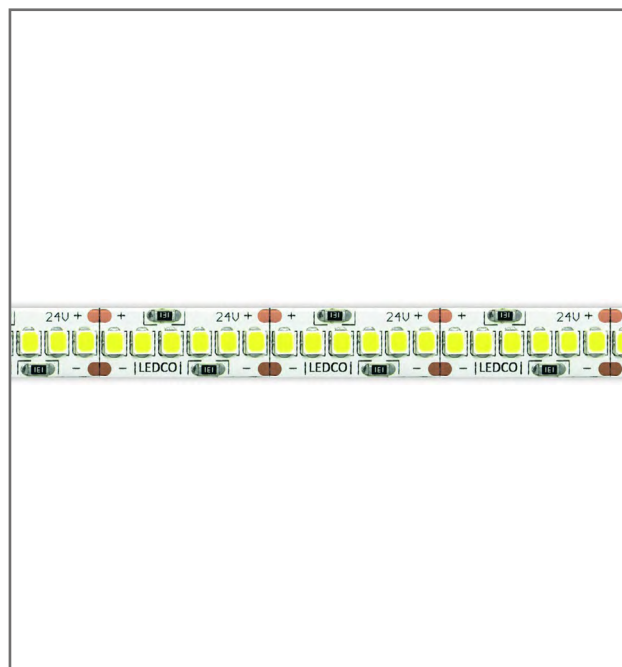
Destinazione d'uso:
Interni

Installazione:
Fissaggio Parete / Plafone

Fissaggio:
Con striscia adesiva in dotazione 3M - 300LSE


Corpo / Struttura:
Circuito stampato flessibile

Alimentatore:
Non incluso da ordinare separatamente



Tensione:	24Vdc
Fascio:	Simmetrico diffondente 120°
Classe isolamento:	Classe 3
Peso:	0,250gr
Grado IP:	20
Filo incandescente:	650 C°
Tipo LED:	2835 EPSTAR SMD LED
Consumo reale a 24V:	5,8 A - 140W
Flusso Nominale Lampada:	19.000-19500-2000 Lm
Temperatura di colore:	3000 K° - 4000K° - 5500K°
Indice di resa cromatica CRI:	97+

LAMPADA: 1 x LED +/- 140 W



Note:
Bobina di lunghezza 5 mt, frazionabile ogni 25 mm, n. 1200 led con potenza complessiva nominale 140W.
Flusso luminoso per metro = 3800 Lm - 3900Lm - 4000 Lm

