



An Axis company

2N® EasyGate PRO



Collegamento telefonico anche da luogo senza linea fissa

2N® EasyGate PRO è un gateway GSM monocanale analogico che dà all'utente la possibilità di risparmiare sulle chiamate verso reti GSM.

2N® EasyGate PRO può essere utilizzato per trasmissione voce, dati, FAX e SMS di tipo analogico. Consente di avere la funzionalità di una linea fissa ma in una soluzione mobile.



- **Batteria di back-up**
- **Indicatore di segnale GSM**
- **Connettore USB**
- **Allarmi SMS**

Caratteristiche:

- Chiamate vocali tramite GSM
- Invio/ricezione di FAX, SMS e connessione dati (GPRS/CSD)
- Batteria interna di back-up
- Allarmi SMS relativi a mancanza di corrente/ripristino
- Baby Call come funzione di selezione automatica
- Identificazione del chiamante da GSM (FSK CLIP)
- Batterie ricaricabili nel pacchetto (opzionali)

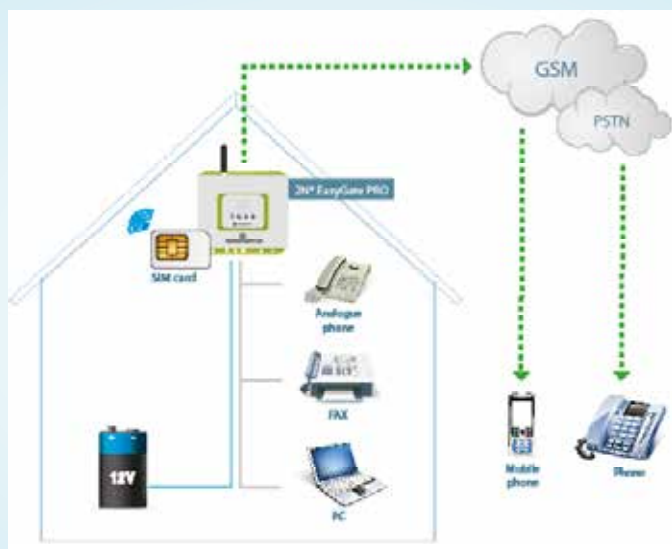
Benefici:

- Soluzione di riduzione costi
- Sostituzione linea fissa
- FAX analogico su rete GSM

Ideale per:

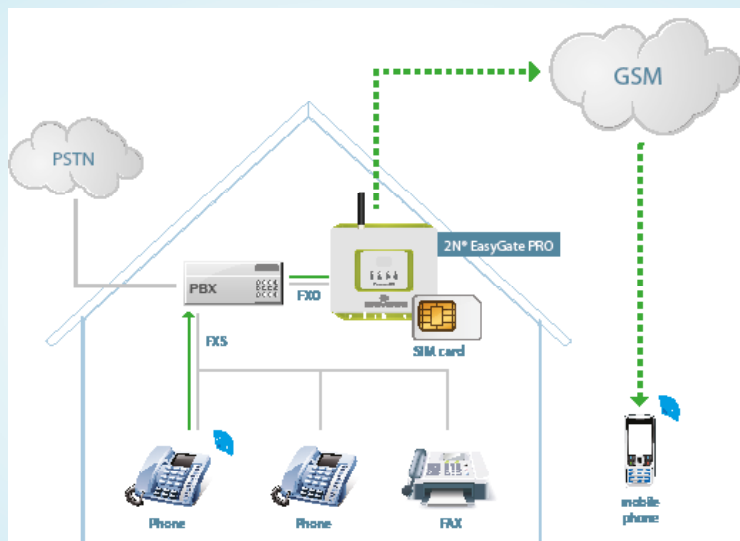
- Piccole aziende fino a 40 dipendenti
- Home Office
- Famiglie in aree rurali
- Aziende di ascensori

Sostituzione linea fissa



Si può connettere un telefono analogico o un PBX per avere il collegamento vocale. Un PC collegato ad una porta USB può accedere a internet e inviare/ricevere messaggi SMS. Il 2N® EasyGate PRO può essere utilizzato in aree in cui non è disponibile una linea fissa o come alternativa per persone/società che non vogliono più utilizzare linee fisse.

Scenario di risparmio di costi



In questo scenario le società collegano il 2N® EasyGate PRO al loro PBX esistente con un'interfaccia analogica. Tutte le chiamate a reti mobili sono instradate tramite il gateway e i clienti possono risparmiare fino al 70 per cento sui propri costi di chiamata.

Parametri tecnici

Interfacce GSM	
GSM	850/900/1800/1900 MHz
DATI	Classe GPRS 10, CSD max. 14,4 kbps
Carta SIM	3V e 1,8V
Fax	Fax analogico G3 (opzionale)
Interfacce telefoniche	
FXS Line	Per telefono, apparecchio FAX G3, lineaPB CO
Tipo di selezione	Toni (DTMF) e impulsi
Linea chiamante ID	CLI via FSK
Alimentazione elettrica	
Adattatore di corrente fornito con il gateway (12V/0,5A)	
Si può utilizzare un alimentatore esterno da 10 a 16V CC	
Batteria AA ricaricabile di back-up integrata (opzionale)	
Interfaccia gestionale	
Porta USB	SMS, configurazione, aggiornamento
Interfacce dati	
Porta USB	Per connessione GPRS e CSD
Linea FXS	Per connessione CSD (opzionale)

