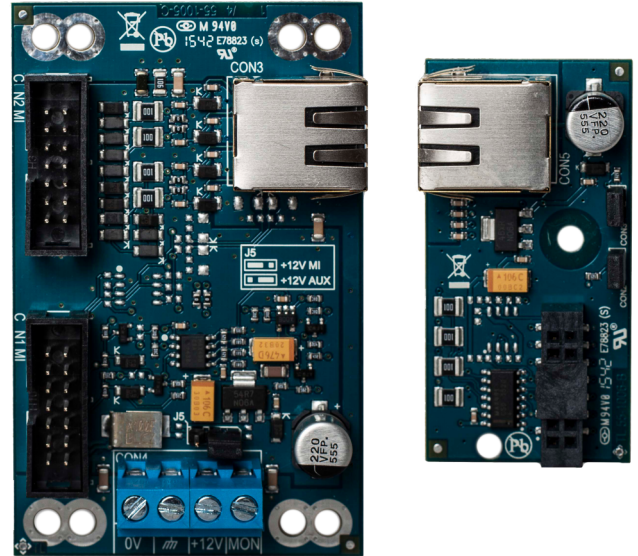


# ATS7072

Espansione MI Bus per ATS1238 (contiene ATS7070 + ATS7071 + TX-9000-03-1)

## Kit di remotizzazione ATS1238

ATS7072 offre la possibilità di installare il ricevitore ATS1238 fuori dal contenitore della centrale.



## Dettagli

- Soluzione per l'installazione remota del ATS1238
- Fino a 100 m di distanza
- Connessione tramite RJ45 tra i pcb master e slave
- ATS7070 pcb master da collegare al MI bus della centrale
- ATS7071 pcb slave da collegare alla connessione MI dell'ATS1238
- Può essere installato all'interno del contenitore TX-9000-03-1 (già compreso nel prodotto ATS7072)
- Supportato dalle centrali Advisor Advanced ATSX000A di versione FW 26.26.141 o superiore
- Supportato dalle centrali Advisor Advanced ATSX500A di versione FW 2.0.32602 o superiore
- Supportato dal ricevitore ATS1238 versione FW 2.2 o superiore
- Cavo MI bus incluso

# ATS7072

Espansione MI Bus per ATS1238 (contiene ATS7070 + ATS7071 + TX-9000-03-1)

## Specifiche tecniche

---

### Generale

Tipo di espansione	Ricevitore
Linee prodotto	Advisor Advanced
Tipo di connessione	Plug-in, RJ45
Compatibilità	ATSx000A FW v26.026.0141 and higher, ATSx500A MR3 FW MR3.0.37437, ATSx500A MR4 FW MR4.0.37542 and higher, ATS1238 FW v2.2 and higher
Distanza max. dal pannello	100 m
Max. per panel	1
Cavo specificato	WCAT54

### Elettrico

Tensione di esercizio	9.5 to 14.0 VDC
Power consumption	40 mA at 13.8 V (ATS7070) 40 mA at 13.8 V (ATS7071)

### Fisico

Dimensioni fisiche	50 x 80 mm (ATS7070) 30 x 59 mm (ATS7071)
--------------------	--

### Ambientale

Temperatura operativa	0 to +50°C
Umidità relativa	95% noncondensing
Environment	EN50130-5 ; Classe II - Da interno (generale)
IP rating	IP30

### Regolatorio

Certification	EN50131 Grade 2
---------------	-----------------



In quanto azienda in continua innovazione, Carrier Fire & Security si riserva il diritto di modificare le specifiche del prodotto senza preavviso. Per avere informazioni sempre aggiornate, visita [it.firesecurityproducts.com](http://it.firesecurityproducts.com) online o contatta il tuo riferimento commerciale.

Last updated on 5 May 2023 - 9:32